

5^e édition du PREDICT INNOVE, un rendez-vous au cœur de la R&D engagée face aux risques climatiques

Dans un contexte d'évolution climatique et de risques accrus, PREDICT Services continue d'étoffer les solutions qu'elle développe pour anticiper, prévenir et gérer les risques majeurs avec ses partenaires.

Dans le cadre de la cinquième édition de sa journée PREDICT INNOVE, qui s'est de nouveau tenue en présentiel le 23 juin dans ses locaux de Castelnau-le-Lez, la filiale de Météo France, d'Airbus Defence & Space et de BRL a ainsi dévoilé ses dernières innovations dédiées à la gestion du risque et à l'amélioration de la résilience. Ces innovations sont toutes mises au service des collectivités locales, des entreprises et des particuliers, afin de les aider dans leur prise de décision.

Mais l'objectif de PREDICT INNOVE est aussi de rassembler la communauté des acteurs de la gestion des risques, afin de favoriser les échanges et concevoir collectivement de nouvelles solutions pour continuellement améliorer la sauvegarde et la gestion de crise. Comme chaque année, élus, collectivités, entreprises, assureurs, représentants d'instances internationales, services de sécurité civile et chercheurs se sont retrouvés pour nourrir leurs réflexions, partager des retours d'expérience, améliorer leur collaboration et faire naître de nouveaux projets. Pour cette cinquième édition, ils étaient près d'une centaine.

Ensemble face aux risques : tel était le fil conducteur de cette nouvelle édition qui se subdivisait en trois parcours thématiques (ensemble en gestion de crise, ensemble pour répondre aux nouveaux besoins et ensemble pour relever les nouveaux défis) et huit ateliers : en immersion dans les coulisses de la Vigie France ; en immersion dans les coulisses du Sémaphore, à l'international ; la prévention au service de la réduction des sinistres ; transfert de méthodologies et technologies pour l'action précoce ; réponse aux besoins des Intercommunalités face aux risques ; ergonomies et fonctionnalités des outils – évolution et adaptation des outils aux nouveaux besoins ; des solutions pour l'agriculture ; risques sanitaires.

En réponse à la déclaration du Secrétaire Général des Nations Unies souhaitant la mise en œuvre de système d'alerte précoce face aux risques climatiques sous 5 ans pour l'ensemble de la population mondiale, Predict se mobilise avec ses partenaires pour étudier la possibilité d'une contribution à cet objectif.

Créée le 15 décembre 2006, PREDICT Services développe des solutions intégrées pour la gestion des risques majeurs. Ces solutions allient organisations et consignes préventives à un système d'avertissement et d'aide à la décision pour l'anticipation et la gestion des phénomènes à risques permettant d'améliorer la résilience des territoires, des entreprises et des particuliers face aux risques hydrométéorologiques (inondation, orages, tempêtes, fortes chutes de neige, submersion marine, canicule, grands froids, ainsi que les risques de cyclone).

Aujourd'hui, PREDICT Services accompagne plus de **30 000 collectivités, plus de 16 millions de particuliers et des milliers d'entreprises** pour les aider à mieux faire face aux phénomènes à risques pouvant les concerner, en France et à l'international.

ENSEMBLE EN GESTION DE CRISE

La Vigie en état d'alerte



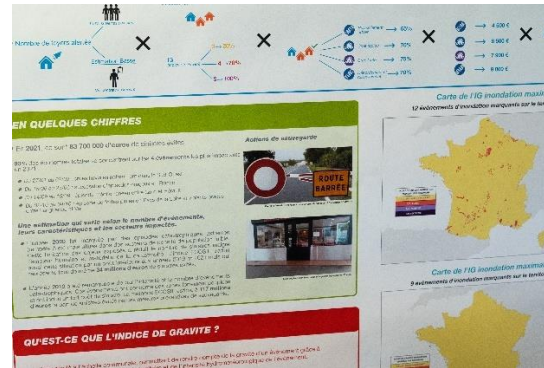
Pour cette 5^e édition de PREDICT INNOVE, les invité.e.s ont pu assister en direct au suivi en temps réel d'un épisode météorologique. 31 départements avaient été placés dès la mi-journée en vigilance orange aux orages par Météo France qui annonçait des chutes de grêle localement fortes, des cumuls de précipitations intenses et de fortes rafales de vent pouvant atteindre des valeurs de 70 à 90 km/h. La vigie de PREDICT -Services fut donc mobilisée pour accompagner ses usagers situés sur les territoires concernés

Ecosie, l'évaluation des sinistres évités

Ecosie, pour Prévention au service de la réduction sinistres, est un projet lancé il y a 4 ans, après les inondations dans le département de l'Aude en 2018. Pour -PREDICT Services, l'objectif était de chiffrer les dégâts évités lors d'une inondation, grâce aux solutions d'alerte développées à l'attention des collectivités (le Wiki-Predict) et des particuliers (l'application-myPredict), auxquels s'ajoute l'information livrée par les assureurs partenaires de PREDICT Services.

Ecosie est opérationnel depuis 2019. Il met en corrélation les données universitaires disponibles relatives aux coûts d'inondation par territoire, la typologie de l'inondation (lente ou torrentielle), les retours des assureurs...

PREDICT Services met en œuvre Ecosie à chaque inondation majeure. Ainsi, rien qu'en 2021, douze évaluations ont été faites, pour une estimation totale de 84 M€ de sinistres évités grâce aux solutions et outils d'alerte et de gestion de crise développés par la société.



Témoignage : Olivier Sarlat

Directeur régional de Veolia pour les activités Eau région Sud

« Une relation de confiance avec PREDICT Services »

Nous avons noué un accord régional avec PREDICT Services, afin d'être dans l'anticipation, d'être plus efficace et de ne pas subir les crises qui peuvent survenir. Nous pouvons mettre en sécurité notre personnel, ainsi que les installations que les collectivités nous confient. Enfin, nous réalisons aussi pour certaines, notamment Nîmes -Métropole, une mise en sécurité ouvrage par ouvrage avec l'accompagnement de PREDICT Services. Je retiens de ce partenariat qu'il répond à toutes nos attentes, en nous offrant un réel accompagnement sur la gestion du risque. PREDICT Services nous permet d'être agile face à l'évolution de la réglementation, mais aussi face à l'intensification des phénomènes climatiques. Une relation de confiance s'est établie entre nous. »



ENSEMBLE EN GESTION DE CRISE

Le transfert de méthodes et solutions pour l'action précoce

Depuis 2009, la société intervient en appui de pays pour les accompagner dans l'élaboration de dispositif préventifs et d'alerte précoce.

Ainsi le dispositif **VigiRisque**, inspiré du Semaphore, le centre de gestion de crise de Predict dédié à l'international, permet au Royaume du Maroc de gérer de manière autonome les risques susceptibles de survenir sur son territoire, grâce au transfert des outils et des compétences développées depuis plus de 15 ans par PREDICT Services. Lancé en 2020, ce type de dispositif, qui intègre transfert de

technologie, méthodologie et formation, intéresse déjà plusieurs pays souhaitant renforcer leurs capacités face aux risques. L'objectif est de permettre aux autorités de gérer les risques de manière autonome après avoir été formés par les équipes de la société.



Autre projet : **GadeLapli** met à disposition d'Haïti une plate-forme visant à partager des données opérationnelles, issues notamment de l'imagerie spatiale et du projet COSPARIN, que compile PREDICT Services sur les risques que le territoire encourt. Cette plateforme constitue, en somme, une aide à la décision dans la stratégie que les autorités haïtiennes mettront en place pour faire face aux risques..

Accompagner les besoins des intercommunalités face aux risques

Les réponses aux besoins de concertation des communes et des intercommunalités se renforcent avec la loi Matras. Celle-ci prévoit notamment d'élargir aux feux de forêts, aux risques sismiques et volcaniques l'obligation d'élaborer un Plan Communal de Sauvegarde et impose aux EPCI la réalisation d'un Plan Intercommunal de Sauvegarde, dès lors qu'une de leurs communes doit se doter d'un PCS. Pour tenir compte de ces nouvelles obligations, PREDICT Services fait évoluer ses outils et ses supports, afin d'accompagner ses usagers sur la mise en place de ces plans.



Des outils qui évoluent et s'adaptent aux nouveaux besoins



L'assistance apportée par PREDICT Services à ses usagers est, elle aussi, continuellement adaptée à leurs nouveaux besoins et pratiques. Ainsi la plateforme web Wiki-Predict dispose à présent d'une double entrée : l'une réservée à la gestion de crise en temps réel, l'autre dédiée à l'analyse à froid des événements passés et des vulnérabilités des territoires. En outre, PREDICT Services va proposer sur cette plateforme une visualisation en 3D à destination des usagers qui souhaitent exploiter ce type de données spatialisées. La visualisation en 3D est déjà intégrée dans plusieurs outils de la société, notamment Predict -Analyser et Predict-Observer.

ENSEMBLE POUR RELEVER DE NOUVEAUX DEFIS

AgriPredict, une solution pour l'agriculture

AgriPredict est une toute nouvelle solution développée ces derniers mois par PREDICT Services avec la Chambre d'Agriculture de l'Hérault et Groupama. Elle vise à anticiper les phénomènes météo extrêmes qui peuvent toucher les agriculteurs de ce département : gel et vagues de chaleur. La solution prend la forme d'un site internet et d'avertissements par mails et SMS. La Chambre d'Agriculture de l'Hérault fait de la veille et donne l'état de vulnérabilité



des cultures en fonction de la saison. PREDICT Services prend le relais pour mesurer les risques qu'elles encourent selon les phénomènes météo prévus. Grâce à AgriPredict, les arboriculteurs et viticulteurs de l'Hérault, au nombre de 7 000, peuvent ainsi enclencher des actions spécifiques en amont pour préserver au mieux leur production. Aujourd'hui, le concept se déploie : elle est désormais utilisée par la Chambre d'Agriculture de Gironde.

Un index pour mesurer la transmissibilité de la Covid-19

PREDICT Services a lancé en 2020 l'Index Predict de Transmissivité Climatique de la COVID-19 (IPTCC), afin de mesurer le risque de propagation du virus par aérosol en fonction des conditions météorologiques (température/humidité). Ces facteurs climatiques sont en effet influents déterminants dans le développement de l'épidémie. PREDICT Services l'a mis en évidence dans une étude qui a, par la suite, été approfondie avec Hippolyte d'Albis (Paris School of Economics, CNRS – Centre national de la recherche scientifique) et -Dramane Coulibaly (Université Lumière Lyon 2). Cette étude démontre que l'IPTCC participe à la prévision des hospitalisations dues à la Covid-19. Elle suggère également que des conditions climatiques particulières ont pu causer des hospitalisations et des décès. Elle se base notamment sur des données régionales en France, entre mars 2020 et janvier 2021. Ces travaux de recherche, reconnus par la communauté scientifique internationale, ont donné lieu en novembre 2021 à une publication dans la revue Nature sur le lien entre propagation de la Covid-19 et la météo.

Aussi, PREDICT Services fournit ces données à l'ensemble des institutions en charge de gérer la crise sanitaire : ministère de la Santé, Conseil Scientifique, l'Institut Pasteur

CE QU'ILS DISENT DE PREDICT SERVICES

Pierre Berthelot,

Responsable Hygiène sécurité environnement de l'unité de production d'Avène des Laboratoires Pierre Fabre



Nous avons fait appel à PREDICT Services après avoir subi une très grosse inondation en 2014. Désormais, nous sommes en capacité de réagir en cas de phénomène météo majeur, grâce au Wiki-Predict qui, en plus de nous offrir un niveau de vigilance évolutif, constitue une aide à la décision pour notre cellule de crise opérationnelle. Grâce à cet outil, mais aussi aux échanges entre nos équipes et celles de PREDICT Services, nous avons pu mettre notre personnel et l'usine en sécurité à plusieurs reprises, en anticipant des épisodes météo qui s'annonçaient importants. D'ailleurs, depuis, l'outil Wiki-Predict est utilisé par tous les sites industriels et logistiques de notre groupe, preuve qu'il est parfaitement adapté à nos besoins.

Méline Carnet,

Coordinatrice sécurité du groupe Mars Royal Canin à Aimargues (Gard)

Royal Canin souhaitait anticiper les épisodes pluvio-orageux qui sont souvent d'une forte intensité entre le Gard et l'Hérault, afin de mettre en protection nos personnels, nos bâtiments et, ne l'oublions, pas les animaux de notre petcenter. Nous utilisons, nous aussi, les services de Predict pour surveiller la montée de eaux et les pluies, ce qui nous permet de prendre les bonnes décisions. Dernière exemple en date : en septembre 2021, PREDICT Services nous a alerté très en amont. Aussi, nous avons pu prendre toutes les dispositions nécessaires pour gérer efficacement cet événement et ne pas en subir les conséquences.



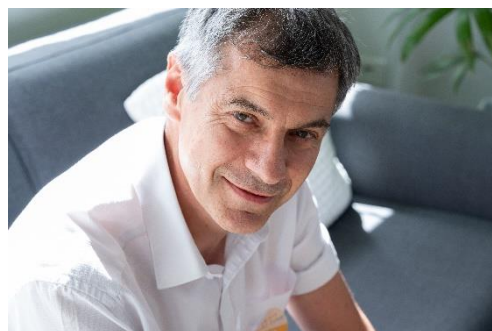
Mariette Combes,
Maire de Graissessac (Hérault)



La Communauté de commune Grand Orb, à laquelle appartient la commune de Graissessac, utilise les services Predict, suite aux inondations meurtrières de 2014 dans le bassin de l'Orb. L'équipe Predict nous alerte des phénomènes météo qui nous menacent et de leur intensité. Wiki-Predict nous permettra de poursuivre l'élaboration de notre Plan Communal de Sauvegarde et DICRIM (document d'information communal sur les risques majeurs) à l'attention de nos administrés. J'ajoute qu'au travers de Wiki-Predict, PREDICT Services nous permet également de suivre la réglementation sur les risques, car les petites communes n'ont pas les moyens d'avoir un juriste.

Michel Josset,
Insurance & Prevention director de Forvia (250 usines dans le monde)

Nous surveillons de longue date l'exposition de nos sites aux risques naturels. Nous avons longtemps utilisé les cartes que mettaient nos assureurs à notre disposition. Nous souhaitions cependant pouvoir bénéficier d'un outil dynamique, basé sur l'alerte. Notre assureur nous a alors conseillé les solutions de PREDICT Services, une société qui nous a impressionnés par son expertise en gestion de crise. Ses solutions correspondaient exactement à notre besoin qui est, rappelons-le, à l'échelle mondiale. C'est ainsi qu'en 2016 nous avons contribué au déploiement du Semaphore de la société. Ce qui nous a apporté un confort bienvenu dans la gestion des événements extrêmes, grâce à l'anticipation et la formation préalable des équipes mobilisées par les alertes.



Nils Souteyrand,
Ingénieur alerte et gestion de crise au sein du service Gemapi de la Métropole de Montpellier



Predict nous assiste pour la mise en place de notre dispositif d'astreinte hydro-météorologique, ce qui nous permet de transmettre rapidement l'ensemble des informations remontées aux 31 communes et aux services internes de notre collectivité. Ainsi, nous pouvons anticiper l'ensemble des événements et limiter leurs conséquences sur les personnes et les biens. En parallèle, Predict anime notre

outil Ville en Alerte. Grâce à lui, nous transformons une prévision en scénario de risque. Les communes de la métropole ont de ce fait la possibilité de visualiser l'événement qui se prépare, de dimensionner leur plan d'intervention et de publier les actions qu'elles mettent en place en temps réel sur la plateforme. À présent, nous démarrons un autre projet avec PREDICT Services : le DORRIS (dossier opérationnel sur le risque ruissellement inondation et submersion). Cet outil nous aidera à coordonner, pour une meilleure efficacité, les interventions des équipes communales et celles de la Métropole.

Contact :

alix.roumagnac@predictservices.com – *Président*

Tel : 06 84 64 14 53

karine.moreau@predictservices.com – *Directrice du Développement*

Tel : 06 08 70 90 36

delphine.rousseau@predictservices.com – *Chargée de communication*

Tel : 06 33 93 51 31